

ERLEBNISWANDERWEG WEIN UND KULTUR

Das Große Fass im Heidelberger Schloss ist weltweit bekannt, dass in Heidelberg herausragende Weine produziert werden, eher weniger. Dies mag daran liegen, dass Heidelberg eben nur ein kleines, allerdings ein sehr feines Weinbaugebiet ist: Das Klima der Badischen Bergstraße gehört mit zu den mil-



desten aller deutschen Weinbauregionen. Heidelberg selbst zählt zu den wärmsten Städten in Deutschland, eine gute Verteilung der Niederschläge und milde Wintertemperaturen sorgen für hervorragende Bedingungen für den hiesigen Weinbau. Aber auch die ge-

ologische Vorgeschichte der Badischen Bergstraße ist eine herausragende Besonderheit, die für die Struktur unseres Landschaftsbildes, aber auch für die zahlreiche Bodenarten verantwortlich ist, die letztendlich den Charakter und das Geschmacksbild der Heidelberger Weine bestimmen.

Der Heidelberger Wein wird vornehmlich im südlichsten Stadtteil, Rohrbach, angebaut. Und dieser kann auf eine lange Weinbautradition zurückblicken: Die älteste urkundlich belegte Erwähnung von Rohrbach war die Schenkung eines Weinbergs am 31. Dezember 766, vermerkt im Codex des Klosters Lorsch. Damit ist Rohrbach eine der ältesten Weinbaugemeinden an der Badischen Bergstraße.

WERDEN SIE PATE EINER TAFEL



Unterstützen Sie das Projekt und werden Sie Pate einer Tafel des Erlebniswanderwegs Wein und Kultur. Die Produktionskosten für eine Tafel betragen 800,- EUR. Als Pate einer Tafel werden Sie auf Wunsch mit Logo oder Namen auf der jeweiligen Tafel und auf einer allgemeinen Sponsoren-Tafel an zentraler Stelle genannt.

Der Kreisverband für Obstbau, Garten und Landschaft Heidelberg e.V. kann Ihnen für Ihre Unterstützung eine Spendenbescheinigung ausstellen. Gerne lassen wir Ihnen nähere Informationen zum Projekt und den einzelnen Themen zukommen. Nehmen Sie einfach Kontakt zu uns auf!

KONTAKT

Kreisverband für Obstbau, Garten und Landschaft Heidelberg e.V.

Dr. Erich Dickler · Kolbenzeil 23 · 69126 Heidelberg
Tel. 06221 / 300995 · erich.dickler@arcor.de

Projektkoordination / Graphik-Design

Larissa Winter · Rathausstraße 64 · 69126 Heidelberg
Tel. 0171 / 4746414 · info@larissawinter.de



GEO-NATURPARK

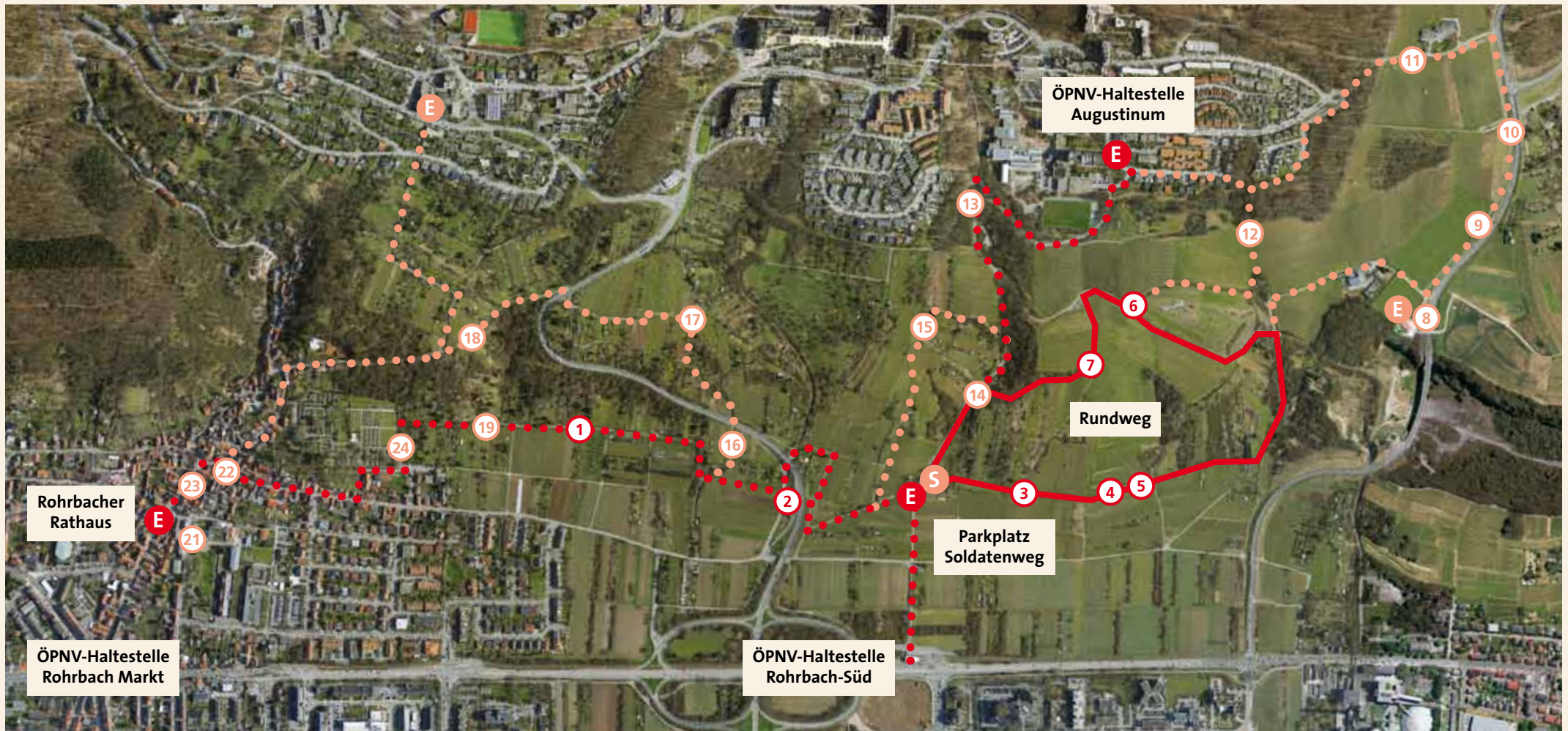
Bergstraße-Odenwald

assisted by UNESCO



ERLEBNISWANDERWEG WEIN UND KULTUR *Heidelberg-Rohrbach*

Ein Kooperationsprojekt
des UNESCO-Geo-Naturparks
Bergstraße-Odenwald,
der Stadt Heidelberg,
des Kreisverbandes für Obstbau, Garten
und Landschaft Heidelberg e.V. und
des Obst-, Garten- und Weinbauvereins
Heidelberg-Rohrbach e.V.



Konzept und Planung

Auf einer Strecke von etwa acht Kilometern wird an insgesamt 25 Stationen Wissenswertes zu den Themen Wein, Rebsorten, Geologie, Klima, Geschichte und Lebenskultur sowie Flora und Fauna der Region präsentiert. Kern des Erlebnispfadwegs ist ein Rundweg von gut zwei Kilometern, der aus fünf verschiedenen Richtungen begangen werden kann.

Ende 2012 werden drei Einstiegspunkte und die ersten sieben Thementafeln realisiert. Ab 2013 werden zwei weitere Einstiegspunkte umgesetzt sowie die restlichen Thementafeln. Die feierliche Eröffnung des Erlebnispfadwegs Wein und Kultur wird Ende Mai 2013 im Rahmen der Europäischen Geoparkwoche stattfinden.

Legende

- Erlebnispfadweg (Realisierung Ende 2012)
- Rundweg (Realisierung Ende 2012)
- Erlebnispfadweg (Realisierung ab 2013)
- E** Einstiegspunkte (Realisierung Ende 2012)
- E** Einstiegspunkte (Realisierung ab 2013)
- 1** Thementafeln (Realisierung Ende 2012)
- 8** Thementafeln (Realisierung ab 2013)
- S** Sponsorentafel (Realisierung ab 2013)